

Na Biblioteca Escolar Centro de Recursos Educativos

encontrarás diferentes zonas:

Recepção e atendimento – onde podes obter informações e fazer requisições.

Leitura informal – onde podes ler revistas e jornais.

Leitura para informação e estudo – onde podes consultar livremente os documentos e estudar, sozinho ou acompanhado por professores. Podes ainda ler obras de literatura infanto-juvenil.

Leitura áudio e vídeo – onde podes ver vídeos, DVD e ouvir música.

Multimédia – onde podes realizar trabalhos com recurso ao computador.

Serás sempre bem-vindo(a)!

Para preservares este espaço, criado a pensar em ti, terás de respeitar as regras de utilização estabelecidas.

Regras de Funcionamento

Gerais:

Para fazer requisições deves apresentar sempre o teu Cartão de Leitor.

Neste espaço não se pode comer, beber, usar telemóveis, usar chapéu, correr ou fazer barulho.

Deve ser mantido o silêncio.

Leitura para informação e estudo:

Todos os livros são de livre acesso. Quando forem retirados das estantes não devem ser arrumados, mas sim colocados no carrinho para esse efeito. Os Dossiês Temáticos existentes são de consulta livre, devendo ser colocados no local de onde foram retirados.

Multimédia:

- tens de pedir autorização para utilizar os computadores;

- cada computador só pode ser utilizado por **um aluno** de cada vez;

- os computadores só podem ser utilizados para realizar pesquisas e produção de trabalhos;

- não deves alterar as programações originais dos computadores.

Leitura áudio e vídeo:

- cada posto de visionamento pode ser utilizado por **dois alunos** em simultâneo e sempre com auscultadores individuais;

- cada posto de audição só pode ser utilizado por **um aluno** de cada vez e sempre com auscultadores individuais;

- depois de escolhida a cassete vídeo, DVD ou CD, no catálogo respectivo, pede-a(o) a um(a) professor(a) ou auxiliar;

- no final, deves retirar a cassete de vídeo, DVD ou CD e devolvê-la(o) a um(a) professor(a) ou auxiliar;

Os jogos só podem ser utilizados no exterior da BE/CRE.

(As situações de exceção serão analisadas pelos professores responsáveis.)

Contribui com as tuas críticas e sugestões para enriquecer e melhorar o funcionamento da Biblioteca Escolar - Centro de Recursos Educativos.

Este espaço é teu!

Organização

CDU – Classificação Decimal Universal

A BE/CRE utiliza como sistema de classificação de documentos a CDU (Classificação Decimal Universal). Esta classificação ordena o conhecimento humano em 10 classes e permite-nos identificar o assunto da obra, possibilitando juntar todas as obras do mesmo assunto, facilitando assim a pesquisa de informação.

As principais divisões da CDU são:

- 0 GENERALIDADES
- 1 FILOSOFIA. PSICOLOGIA
- 2 RELIGIÃO. TEOLOGIA
- 3 CIÊNCIAS SOCIAIS
- 5 MATEMÁTICA. CIÊNCIAS NATURAIS
- 6 CIÊNCIAS APLICADAS. MEDICINA. TECNOLOGIA
- 7 ARTE. DESPORTO
- 8 LÍNGUA. LINGUÍSTICA. LITERATURA
- 9 GEOGRAFIA. HISTÓRIA

Cota

Os documentos apresentam uma cota, que é uma espécie de endereço que nos permite localizá-los na estante. Normalmente, a cota encontra-se na contra-capa.

Na lombada, encontrarás também uma etiqueta colorida que facilita a identificação da classe do documento.

EQUIPA RESPONSÁVEL:

Professores:

Alda Serras (coordenadora)
M^a João Gromicho
Virgínia Cardoso
Virgínia Lopes

Auxiliares de Acção Educativa:

Emília Janeiro
Helena Barracas

PROFESSORES COLABORADORES:

Alzira Frade
Ana Canteiro
Carlota Godinho
Filomena David
Helena Assis
Helena Catalão
Ilarina Barreto
José Pastor
Mário Cravo
Paula Gaio
Paula Matos

HORÁRIO DE FUNCIONAMENTO:

das 8h às 17.30h

Há sempre alguém disponível
para te ajudar a utilizar este
espaço da melhor maneira!
Aparece!

O nosso blogue:
www.amigosbecre.blogspot.com

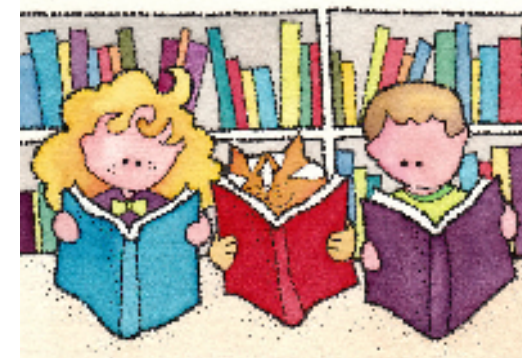


AGRUPAMENTO DE ESCOLAS
D. MIGUEL DE ALMEIDA

Biblioteca Escolar Centro de Recursos Educativos



2008/2009



GUIA DO UTILIZADOR - ALUNOS -